

Автоматические выключатели серии ВА77

Производим и поставляем

Товар сертифицирован

ГОСТ Р 50030.2

Гарантийный срок - 2 года со дня ввода в эксплуатацию.

1. Назначение.

Автоматический выключатель серии ВА77 предназначен для проведения тока в нормальном режиме и отключения тока при коротких замыканиях, перегрузках, недопустимых снижениях напряжения, а также для нечастых оперативных включений и отключений электрических цепей с номинальным напряжением до 660В переменного тока частотой 50 и 60Гц и на номинальные токи от 10 до 1250А.



2. Структура условного обозначения.

ВА77 - XXX X X X XX X X - XXX Y3
1 2 3 4 5 6 7 8 9

- Условное обозначение исполнения по габариту максимального тока:
63, 125, 250, 400, 630, 800, 1250А.
- Условное обозначение характеристики размыкания:
С – стандартная отключающая способность; **В** – высокая отключающая способность.
- Обозначение количества коммутируемых полюсов: **3.**
- Условное обозначение исполнения по типу расцепителя:
4 – комбинированный (от токов короткого замыкания и перегрузки).
- Условное обозначение исполнения по дополнительным сборочным единицам:
00 – без дополнительных узлов.
- Условное обозначение по виду привода и способа установки:
1 – ручной привод, стационарный.
- Условное обозначение исполнения по доп. механизму: **0** – отсутствует.
- Обозначение номинального тока расцепителя, А.
- Климатическое исполнение (**У**) и категория размещения (**3**) по ГОСТ 15050-69

3. Номенклатура и краткие технические характеристики.

Наименование	Габарит корпуса по макс. току	Ном.ток расцепителя In, А	Ном. рабочее напряжение Ue, В	Ном. напряжение изоляции Ui, В	Ном. предельная наибольшая отключающая способность Icu, кА	Ном. рабочая наибольшая отключающая способность Ics, кА	Артикул
					415/690В	415/690В	
Стандартная отключающая способность							
BA77-63C-340010-10A	63	10	415	500	15/-	7.5/-	ET503454
BA77-63C-340010-16A		16					ET502457
BA77-63C-340010-20A		20					ET502459
BA77-63C-340010-25A		25					ET502460
BA77-63C-340010-32A		32					ET502461
BA77-63C-340010-40A		40					ET502462
BA77-63C-340010-50A		50					ET502463
BA77-63C-340010-63A		63					ET502464
BA77-125C-340010-32A	125	32	690	800	25/3	12.5/1.5	ET502414
BA77-125C-340010-40A		40					ET502415
BA77-125C-340010-50A		50					ET502416
BA77-125C-340010-63A		63					ET502417
BA77-125C-340010-80A		80					ET502418
BA77-125C-340010-100A		100					ET502412
BA77-125C-340010-125A		125					ET502413
BA77-250C-340010-100A		250					100
BA77-250C-340010-125A	125		ET502309				
BA77-250C-340010-160A	160		ET502303				
BA77-250C-340010-200A	200		ET502308				
BA77-250C-340010-225A	225		ET513352				
BA77-250C-340010-250A	250		ET502310				
BA77-400C-340010-225A	400	225	690	800	35/10	17.5/5	ET515200
BA77-400C-340010-250A		250					ET502453
BA77-400C-340010-315A		315					ET502450
BA77-400C-340010-350A		350					ET515201
BA77-400C-340010-400A		400					ET502420
BA77-630C-340010-400A	630	400	690	800	35/12	17.5/6	ET502466
BA77-630C-340010-500A		500					ET502467
BA77-630C-340010-630A		630					ET502468

Наименование	Габарит корпуса по макс. току	Ном.ток расцепителя In, А	Ном. рабочее напряжение Ue, В	Ном. напряжение изоляции Ui, В	Ном. предельная наибольшая отключающая способность Icu, кА	Ном. рабочая наибольшая отключающая способность Ics, кА	Артикул
					415/690В	415/690В	
Высокая отключающая способность							
BA77-800В-340010-630А	800	630	415	500	60/-	30/-	ET502846
BA77-800В-340010-700А		700					ET502847
BA77-800В-340010-800А		800					ET502848
BA77-1250В-340010-700А	1250	700	415	500	65/-	32.5/-	ET502849
BA77-1250В-340010-800А		800					ET502851
BA77-1250В-340010-1000А		1000					ET502852
BA77-1250В-340010-1250А		1250					ET502853

4. Габаритные и установочные размеры.

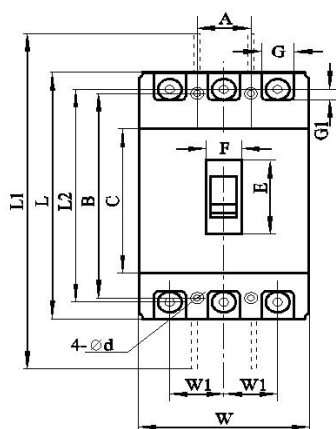


Рисунок 1. Габаритные и установочные размеры выключателей BA77-63, BA77-125, BA77-250.

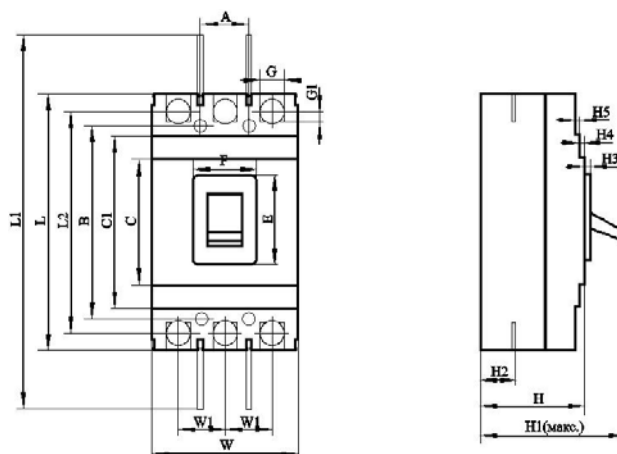


Рисунок 2. Габаритные и установочные размеры выключателей BA77-400, BA77-630, BA77-800, BA77-1250.

Таблица 1. Габаритные и установочные размеры выключателей BA77-63, BA77-125, BA77-250.

Модель	Габаритные размеры, мм															Установочные размеры, мм		
	C	E	F	G	G1	H	H1	H2	H3	H4	L	L1	L2	W	W1	A	B	d
Стандартная отключающая способность																		
BA77-63C	85	48	22	14	6.5	73	90	20	4	6	135	170	117	76	25	25	117	3.5
BA77-125C	84	50	22	17.5	7.5	68	86	24	4	7	155	255	136	90	30	30	129	4.5
BA77-250C	102	50	22	23	11.5	86	110	24	4	5	165	360	144	105	35	35	126	5.5
Высокая отключающая способность																		
BA77-63B	85	48	22	14	6.5	81	98.5	27	4	6	135	173	117	76	25	25	117	3.5
BA77-125B	84	50	22	17.5	7.5	86	102	24	4	7	155	255	136	90	30	30	129	4.5
BA77-250B	102	50	22	23	11.5	103	127	24	4	5	165	360	144	105	35	35	126	5.5

Таблица 2. Габаритные и установочные размеры выключателей BA77-400, BA77-630, BA77-800, BA77-1250.

Модель	Габаритные размеры, мм																	Установочные размеры, мм		
	C	C1	E	F	G	G1	H	H1	H2	H3	H4	H5	L	L1	L2	W	W1	A	B	d
Стандартная отключающая способность																				
BA77-400C	102	179	90	62	28	13	104	155	38	6	6	2.5	257	457	225	140	44	44	194	7
BA77-630C	134	184	89	65	40	13.5	111	160	44	6	3.5	4.5	270	470	234	182	58	58	200	7
Высокая отключающая способность																				
BA77-400B	129	175	89	65	30.5	10.5	107	150	39	6	4.5	4.5	257	457	225	150	44	44	194	7
BA77-630B	134	184	89	65	44	13.5	111	160	44	6	3.5	4.5	270	470	234	182	58	58	200	7
BA77-800B	154	204	106	66	44	12.5	107	148	33	4.5	4.5	8	280	470	243	210	70	70	243	7
BA77-1250B	265.5	345.5	97	78	-	-	141	202	58	16.5	2	4.5	406	706	375	210	70	70	375	10

Автоматические выключатели серии АЕ2046МП

Производим и поставляем

Товар сертифицирован

ГОСТ Р 50030.2

Гарантийный срок - 2 года со дня ввода в эксплуатацию.

1. Назначение.

Автоматический выключатель серии АЕ2046МП предназначен для проведения тока в нормальном режиме и отключения тока при коротких замыканиях, перегрузках, недопустимых снижениях напряжения, а также для нечастых оперативных включений и отключений электрических цепей с номинальным напряжением до 660В/50Гц.

2. Структура условного обозначения.

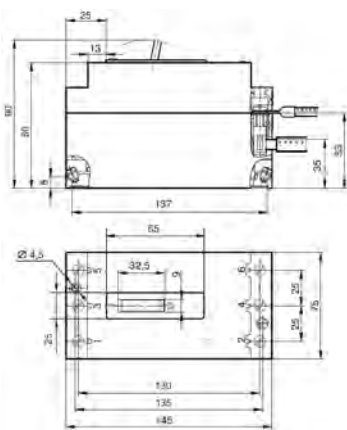
АЕ20 X X X X - X X X - XX Y3
1 2 3 4 5 6 7 8 9

1. Условное обозначение номинального тока: **4** – 63А.
2. Условное обозначение исполнения по числу коммутлируемых полюсов и типа расцепителя:
6 – трехполюсный с комбинированным расцепителем.
3. Условное обозначение модернизации:
М – модернизированный с габаритными размерами: 145x75x90 на ток до 63А.
4. Условное обозначение модернизации:
П – повышенная предельная коммутационная способность.
5. Условное обозначение исполнения по наличию дополнительных контактов:
1 – без дополнительных контактов.
6. Условное обозначение исполнения по наличию дополнительных расцепителей:
0 – без дополнительных расцепителей.
7. Условное обозначение исполнения по наличию регулировки теплового расцепителя:
0 – без регулировки.
8. Условное обозначение степени защиты по ГОСТ 14254-96: **00** – IP00;
9. Климатическое исполнение (Y) и категория размещения (3) по ГОСТ 15050-69

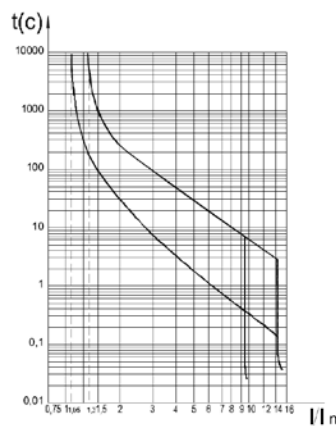
3. Номенклатура и краткие технические характеристики.

Наименование	Габарит по току, А	Номинальный ток In, А	Рабочее напряжение Ue, В	Уставка по току, А	Предельная коммутационная способность, кА	Артикул
АЕ2046МП-100-00 Y3, 16А, 12In	63	16	~ 660В/50Гц	12In	4,5	ЕТ521542
АЕ2046МП-100-00 Y3, 20А, 12In		20				ЕТ521543
АЕ2046МП-100-00 Y3, 25А, 12In		25				ЕТ521544
АЕ2046МП-100-00 Y3, 31,5А, 12In		31,5				ЕТ521545
АЕ2046МП-100-00 Y3, 40А, 12In		40				ЕТ521546
АЕ2046МП-100-00 Y3, 50А, 12In		50				ЕТ521547
АЕ2046МП-100-00 Y3, 63А, 12In		63				ЕТ521548

4. Габаритные и установочные размеры.



5. Время-токовые характеристики выключателей



5. Основные технические характеристики.

Номинальный ток теплового расцепителя In, А	16	20	25	31,5	40	50
Номинальное рабочее напряжение Ue, В	до 660/50Гц					
Уставка по току срабатывания электромагнитного расцепителя I/In, А	12In					
Предельная коммутационная способность Icu, кА	4,5					
Номинальная рабочая откл. способность Ics(%) от Icu	100					
Номинальное напряжение изоляции Ui, В	660					
Износостойкость общая, циклов ВО	16000					
Степень защиты	IP00					
Климатическое исполнение и категория размещения	Y3					