

# Командоконтроллеры кулачковые серии ККТ



Производим и поставляем  
Товар сертифицирован  
ГОСТ Р 50030.5.1-2005  
Гарантийный срок - 2 года со дня ввода в эксплуатацию.

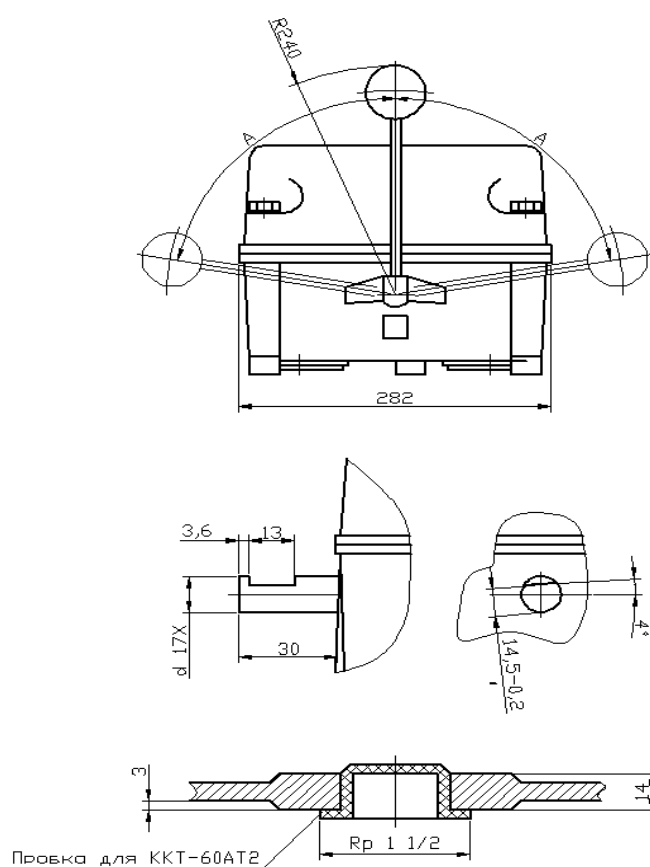
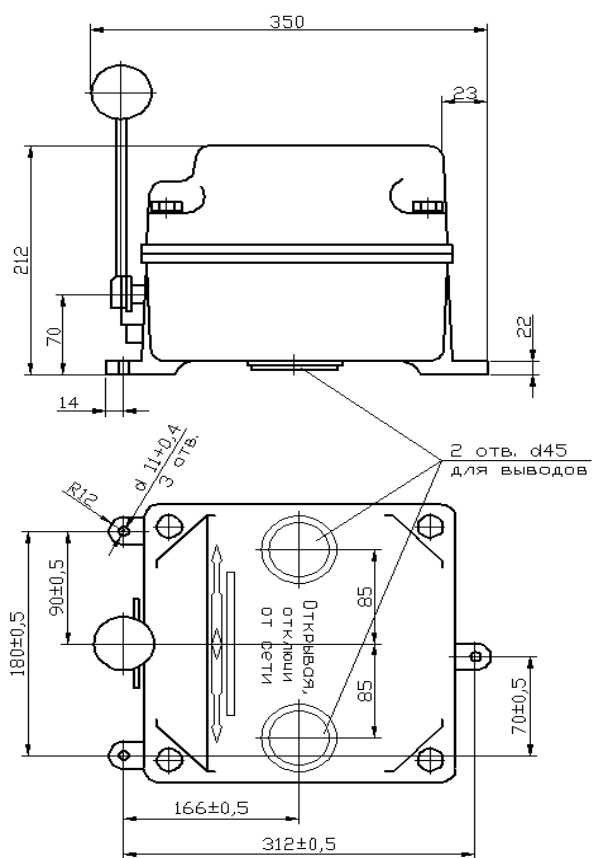
## 1. Назначение.

Командоконтроллеры типа ККТ предназначены для пуска, реверсирования и регулирования скорости вращения электродвигателей путем изменения схемы и величины включенных в электрическую цепь сопротивлений.

## 2. Номенклатура и краткие технические характеристики.

Наименование	Количество положений		Номинальный рабочий ток $I_n$ , А	Макс. ток при ПВ=40%, А	Макс. мощность двигателя при ПВ=40%, кВт		Степень защиты	Масса, кг	Артикул
	Вперед подъем	Назад спуск			220В	380-500В			
ККТ-61 У2	5	5	63	100	22	30	IP40	12,5	ET504251
ККТ-62 У2	5	5		100	22x2	30x2			ET516812
ККТ-63 У2	1	1		75	11	15			ET516813
ККТ-65 У2	5	5		100	-	30			ET516814
ККТ-68 У2	5	5		100	50	80			ET516816

## 3. Габаритные и установочные размеры.



# Командоконтроллеры серии ЭК

Производим и поставляем

Товар сертифицирован

ГОСТ Р 30011.5.1-2012

Гарантийный срок - 2 года со дня ввода в эксплуатацию.



## 1. Назначение.

Командоконтроллер ЭК предназначен для дистанционного управления аппаратами электротехнических устройств электроприводов экскаваторных установок. Командоконтроллеры ЭК-8203, ЭК-8209 - рассчитаны на ручное управление, командоконтроллеры ЭК-8252, ЭК-8257 - на ножное. Контроллер ЭК обеспечивает работу при напряжении: до 440 В постоянного тока; до 500 В переменного тока, частотой 50 и 60 Гц. Каждый командоконтроллер ЭК имеет 6 электрических цепей.

## 2. Структура условного обозначения.

ЭК - XXXX Y2

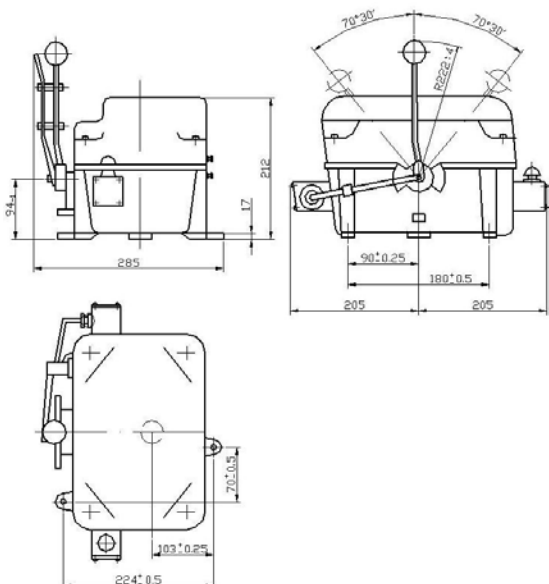
1 2 3 4 5 6

1. экскаваторный командоконтроллер;
2. условное обозначение серии по конструктивному решению;
3. условное обозначение количества кулачковых элементов:  
2 – шесть кулачковых элементов;  
3 – двенадцать кулачковых элементов.
4. тип привода:  
0 – ручной;  
5 – ножной.
5. порядковый номер по таблице включений;
6. климатическое исполнение(Y) и категория размещения(2).

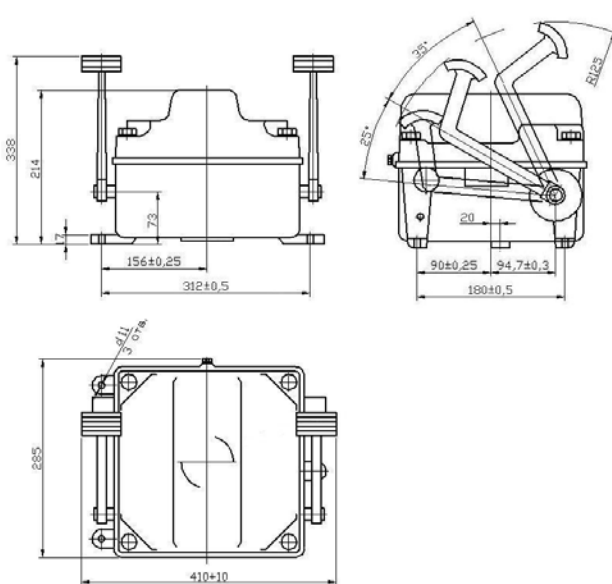
## 3. Номенклатура и краткие технические характеристики.

Наименование	Ток продолжительного режима при переменном напряжении до 500В, А	Включаемый ток, А		Отключаемый ток, А			Степень защиты	Артикул	
		при переменном напряжении до 500В	при постоянном напряжении до 440В	при переменном напряжении до 500В	при постоянном напряжении, В				
					110	220			440
ЭК-8203 У2	10	50	25	16	2,5	1,5	0,5	IP20	ET521277
ЭК-8209 У2									ET521278
ЭК-8252 У2									ET521279
ЭК-8257 У2									ET521280

## 4. Габаритные и установочные размеры.



ЭК-8203, ЭК-8209



ЭК-8252, ЭК-8257

## 5. Технические характеристики.

		ЭК-8203, ЭК-8209	ЭК-8252, ЭК-8257
Номинальное напряжение Ue, В	постоянный ток	до 440	
	переменный ток	до 500 / 50Гц	
Электрических цепей		6	
Режим работы, ПВ%		40	
Тип привода		ручной	ножной
Раствор контактов, мм		13±3	
Степень защиты		IP20	
Климатическое исполнение и категория размещения		Y2	

# Толкатель электрогидравлический серии ТЭ



Производим и поставляем  
Товар сертифицирован  
ГОСТ 16514-96  
Гарантийный срок - 1 год со дня ввода в эксплуатацию.

### 1. Назначение.

Толкатель электрогидравлические серии ТЭ предназначены для применения в качестве привода колодных пружинных тормозов, а также других механизмов, служащих для механизации различных производственных процессов. Толкатели предназначены для работы в цепях переменного тока напряжением до 380В, частотой 50-60Гц, в повторно-кратковременном режиме.

### 2. Структура условного обозначения.

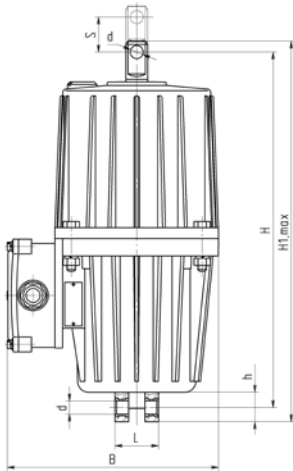
$$\begin{matrix} \text{ТЭ} & - & \text{X} & \text{Y2} \\ 1 & & 2 & 3 \end{matrix}$$

1. Толкатель Электрогидравлический.
2. Условное обозначение среднего значения усилия подъема, Н:  
**30** — 300Н; **50** — 500Н; **80** — 800Н.
3. Климатическое исполнение (Y) и категория размещения (2).

### 3. Номенклатура и краткие технические характеристики.

Наименование	Среднее усилие подъема, Н	Номинальное рабочее напряжение Ue, В	Потребляемая мощность, Вт	Степень защиты	Артикул
ТЭ-30 Y2	300	380/50Гц	160	IP54	ET520552
ТЭ-50 Y2	500		180		ET520553
ТЭ-80 Y2	800		200		ET520554

### 4. Общий вид, габаритные и установочные размеры.



Тип	Габаритные размеры, мм						
	B	H	H1	h	L	S	d
ТЭ-30 Y2	202	340	366	26	40	32	12
ТЭ-50 Y2	202	420	450	26	60	60	16
ТЭ-80 Y2	292	438	466	26	60	60	16

### 5. Технические характеристики.

Наименование параметра		ТЭ-30	ТЭ-50	ТЭ-80
Ход штока, мм		32	60	60
Развиваемое усилие подъема Н, не менее		450	620	1000
Среднее усилие подъема, Н		300	500	800
Время подъема штока на тормозе, с, не более		0,3	0,5	0,55
Время обратного хода штока на тормозе, с, не более		0,3	0,4	0,4
Потребляемая мощность, Вт, не более		160	180	200
Номинальное напряжение питающей сети, В		380	380	380
Режим работы	ПВ 80%	повторно-кратковременный режим, до 720 вкл/ч		
	ПВ 100%	продолжительный режим (S1) (допускается при температуре окружающей среды до 25°C)		
Масса рабочей жидкости, кг, не более		1,2	1,6	1,6
Масса толкателя, кг, не более		11	12,5	15

# Тормоза колодочные серии ТКГ

Производим и поставляем  
Товар сертифицирован  
ГОСТ 16514-96  
Гарантийный срок - 1 год со дня ввода в эксплуатацию.



## 1. Назначение.

Тормоза колодочные серии ТКГ предназначены для остановки и удержания валов механизмов (преимущественно подъемно-транспортных машин) в заторможенном состоянии при неработающем приводе.

## 2. Структура условного обозначения.

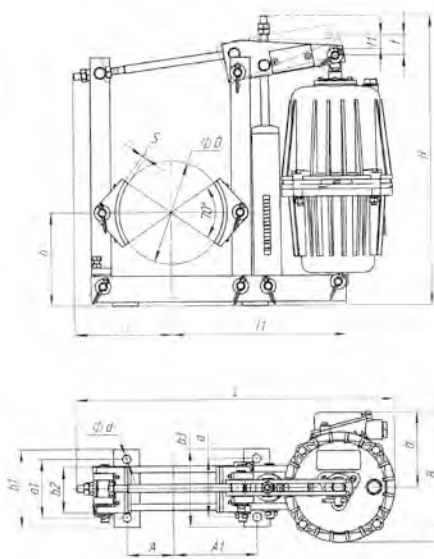
**ТК Г - XXX У2**  
1 2 3 4

1. Толкатель Колодочный.
2. Условное обозначение типа привода:  
Г — электрогидравлический толкатель ТЭ.
3. Диаметр тормозного шкива: **160, 200, 300, 400** мм.
4. Климатическое исполнение (**У**) и категория размещения (**2**).

## 3. Номенклатура и краткие технические характеристики.

Наименование	Тип толкателя	Номинальное рабочее напряжение Ue, В	Потребляемая мощность, Вт	Диаметр тормозного шкива, мм	Тормозной момент, Нм, не менее	Время наложения колодки, с	Степень защиты	Артикул
ТКГ-160 У2	ТЭ-30	380/50Гц	160	160	160	0,2	IP54	ET520562
ТКГ-200 У2				200	300	0,2		ET520563
ТКГ-300 У2	ТЭ-50		180	300	800	0,35		ET520564
ТКГ-400 У2	ТЭ-80		200	400	1500	0,4		ET520565
ТКГ-500 У2				500	2500	0,4		ET520566

## 4. Общий вид, габаритные и установочные размеры.



Тип	Габаритные и установочные размеры, мм																		
	L	H	h	A	A1	a	a1	b	b1	b2	b3	I	II	S	D	d	t	t1	B
ТКГ-160	490	455	144	72	128	90	90	116	120	70	120	147	268	6	160	13	32	22	202
ТКГ-200	630	455	170	175	175	120	60	116	90	90	150	195	355	8	200	18	32	22	202
ТКГ-300	785	560	240	250	250	150	80	116	120	140	193	275	429	8	300	22	60	40	202
ТКГ-400	880	670	300	170	170	68	68	116	125	180	125	308	495	8	400	22	60	40	292
ТКГ-500	1065	765	400	205	205	85	85	116	150	200	150	380	647	10	500	27	60	40	292

## 5. Технические характеристики.

Наименование параметра		ТКГ-160	ТКГ-200	ТКГ-300	ТКГ-400	ТКГ-500
Тип толкателя		ТЭ-30		ТЭ-50	ТЭ-80	
Тормозной момент, Нм, не менее		160	300	800	1500	2500
Диаметр тормозного шкива, мм		160	200	300	400	500
Среднее усилие на штоке толкателя, Н		250		450	800	
Ход штока толкателя, мм		35		60		
Время наложения колодки, с		0,2	0,2	0,35	0,4	0,4
Режим работы	ПВ 80%	повторно-кратковременный режим, до 720 вкл/ч				
	ПВ 100%	продолжительный режим (S1) (допускается при температуре окружающей среды до 25°С)				
Масса тормоза в сборе, кг, не более		22,5	27	49	74	109